



1

Indeling

1. De uitdaging
2. Systeem- en leefwereld
3. Naar een veerkrachtige wijk
4. Bondgenoten

2

1 de uitdaging

Blauwe (wijk)
ECONOMIE i.s.m. Manifesta

3

Subsidies

Landelijke subsidies

- Aanpak energiearmoede SPUK
- Nationaal Isolatieprogramma NIP
- Investeringssub. duurzame energie ISDE
- Coöperatieve Energieopwekking SCE
- Salderingsregeling PV
- SVM, SVVE, SVOH, DEI+, SAH, SDE++
- CDOKE regeling capaciteit

Arnhemse subsidies

- Sub. Eigen Woning Aanpak SEWA
- Kleine Woning Aanpak Subsidie KWAS
- ArnhemAAN



net niet van toepassing
voldoet niet
lastig proces
onbekend
te laat
....

4

Toeslagensysteem



- zorgtoeslag
- huurtoeslag
- energietoeslag
- kinderbijslag
- kindegebondenbudget
- kinderopvangtoeslag
- sportfonds
- bijzondere bijstand
- alleenstaande ouder toeslag
- speciale pas (gelrepas)
- voedselbank
- energiebank

Vooraf niet bewegen



5



Hoe lang houden we dit nog vol?

6

“Zo jammer, dat lokale initiatieven sneuvelen bij de energietransitie”

Trouw, 2 maart 2023

“Een ander voorbeeld is de DeBlauweWijkEconomie in Arnhem. Deze bewonersorganisatie heeft onder meer het BuurtKlusBedrijf opgezet en creëert daarmee echte banen voor de buurt. Belangrijke bijvangst is dat het sociale netwerk in de wijk verstevigt. Maar door regelgeving en ingesleten patronen is vanuit partnerschap samenwerken met de gemeente een uitdaging geworden.”

7

Wat gaat er mis?

8

Eén
probleem
tegelijk



9

Aanbesteden



winst uit
je woning

het isoleren van de eigen
woning en energiebesparing
plan van aanpak

zelf grip krijgen en houden op het isolatieproces en
energiebesparing in het eigen huis
Dit is voor iedereen anders

Spijkerenergie

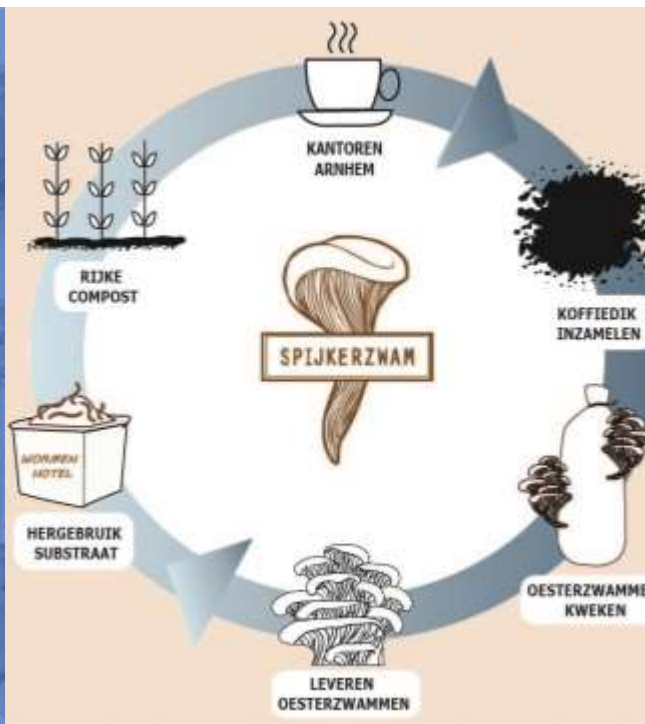


Spijkerenergie

voor de buurt, door de buurt

spijkerenergie.nl

10



11



12

Doelgroep versus postcode



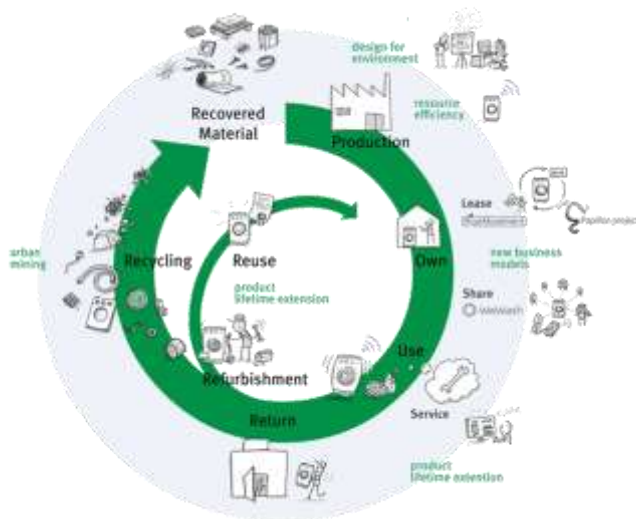
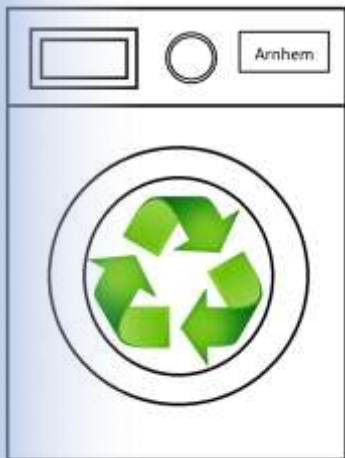
13

2 System- en leefwereld



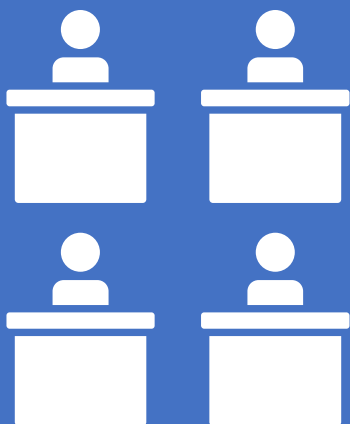
14

Een voorbeeld



15

Sectoraal



Wat zijn toekomstige opgave



Nieuw wiggoed als eerste stap van verandering



Mogelijkheid om in contact te komen.



Mogelijkheid tot vroeg signalering bij betalingsproblemen



Creëren van laagdrempelig werk.



Huishouden verbinden aan het sociale weefsel in de wijk

Meervoudige waarde

16

Aanbesteden

B/S/H/



Bosch Siemens Home appliances group

17




het BuurtKlusBedrijf in de wijk



Dullertsstichting






Samenwerken

Groot uitrollen



18



Leren (pilot)

Service van ver



Hulp uit de wijk

19

3 Naar een veerkrachtige wijk?

Blauwe (wijk)
ECONOMIE i.s.m. Manifesta

20



**Van
gezamenlijk
inkopen van
zonnepanelen...**

21



**Spijkerkwartier:
een levendige en
gevarieerde wijk**

22



23



24



Welzijn i.p.v. welvaart

25



Zicht op
elkaars
belangen

26

Divers en inclusief



27

Ontwikkelen



28



Sociale cohesie

29



Samenwerken

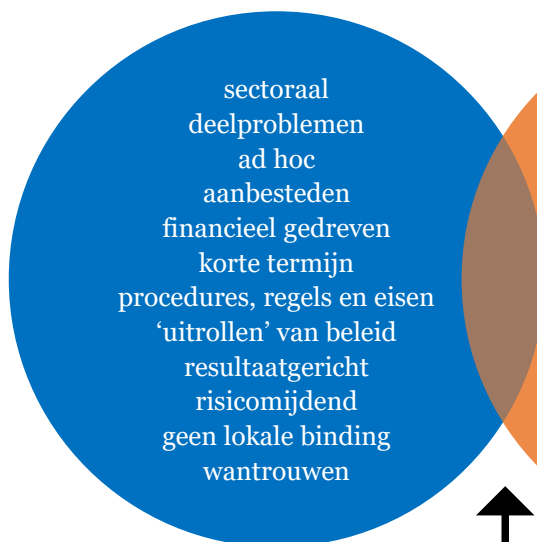
30

4 Bondgenoten



31

Systeemwereld



Leefwereld



32



33



34



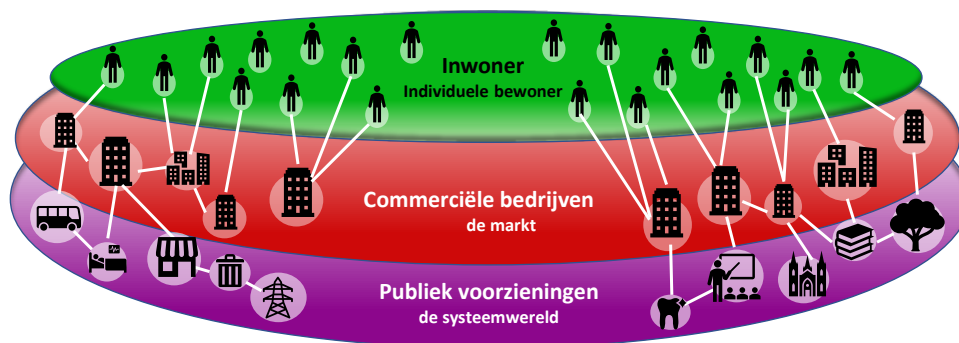
...naar een bruisende wijkeconomie



37

Huidig markt /overheidsmodel

Individuele bewoner als consument

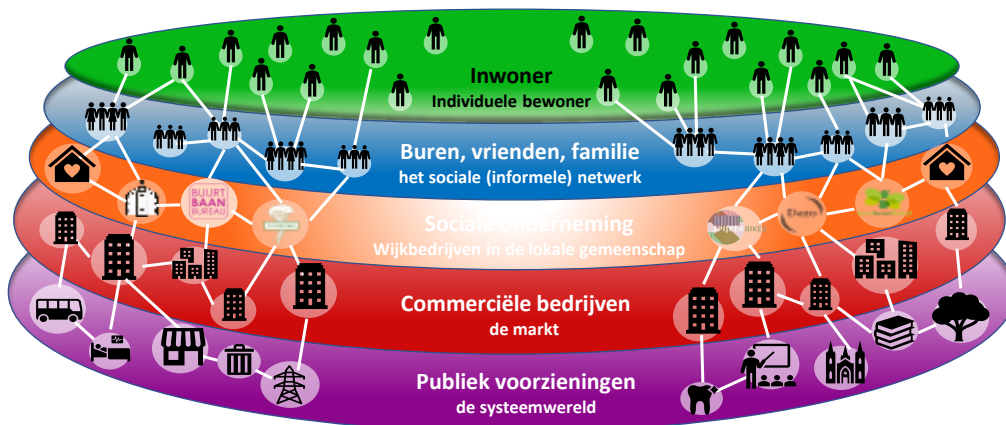


Bron: Transitiehuizen/Grund8

38

Samen één groot huishouden

Bewoner als co-producent



Bron: Transitiehuizen/Grund8

39

Ambtenaar 3.0



40

Burgers, ambtenaren, bedrijven en kennisinstellingen die samen co-creëren



41



*Samen een
veerkrachtige
wijk creëren,
voorbereid op
de toekomst*

Blauwe (wijk)
ECONOMIE

42



Patrick Hoogenbosch
info@dazo.nl



Roland Kluskens
Roland.Kluskens@arnhem.nl



in samenwerking met

Manufesta

www.manufesta.nl

43

Bedankt
voor jullie
aandacht!



44